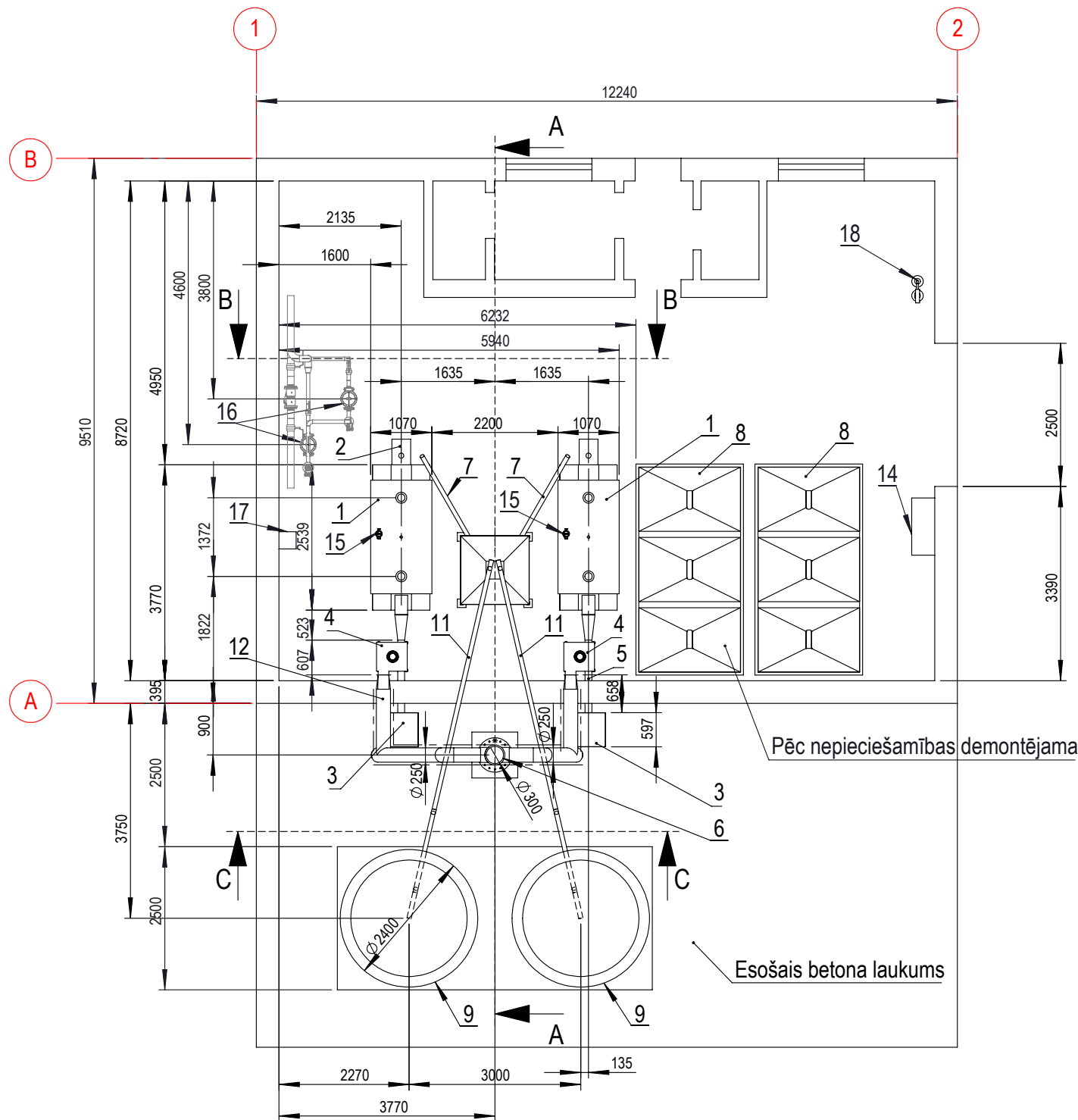


IEKĀRTU IZVIETOJUMS PLĀNĀ



Poz.	Nosaukums	Sk.	Piez.
1	Granulu katls PK350 N=6,0kW	2	Pelltech
2	Granulu deglis PV 350c	2	
3	Pelnu konteiners TT120	2	
4	Penu ciklons ar dūmsūkni	2	
5	Pelnu transportiera pagarinājums 2m	2	
6	Dūmenis D300 H=17m	1	
7	Granulu gliemežtransportieris L=3m N=1,0kW	2	
8	Esošā granulu tvertne	2	
9	Silos FC 32m3 H:10420; DN2400	2	Scan-plast
10	Granulu starptvertne 2m3	1	
11	Elastīgais gliemežtransportieris granulām D90/63; L=7m, N=1,5kW	2	
12	Siltināts Ner.tērauda dūmvads D250/350 k-ts	2	
13	Katlu un Multiciklonu balsti 200mm	1	
14	Elektroskapis	1	
15	Recirkulācijas sūknis VeroLine-IPL 25/70-0,12/2 V=3,9m3/h; H=4,0m; N=0,12kW ar frekvenču pārveidotāju	2	
16	Esošie cirkulācijas sūkņi 7,5kW	2	
17	Frekvenču pārveidotājs 7,5kW (jauns)	1	
18	Ūdens sagatavošana jauna, esošās vietā	1	

Piezīmes:
Katlu un multiciklonu pacelt uz augšu atbilstoši un esošajam betona laukumam.

KATLU MĀJAS TEHNOLOĢISKĀS IEKĀRTAS NOMAIŅA TIRGUS IELA 7, SALACGRĪVA, LIMBAŽU NOVADS					PASŪT.Nr.04/2023		
PASŪTĪTĀJS: SIA "LIMBAŽU SILTUMS"					TN		
KADASTRA Nr. 66150050165					Stadija	Lapa	Mērogs
BPDV	E.Valdmanis		01.08.2023.	KATLU MĀJA	BP	3	1:100
Izstrādāja	E.Valdmanis			IEKĀRTU IZVIETOJUMS PLĀNĀ	SIA "Bek - Konsult"		
					Būvk.reģ.Nr.3554-R		